

3 novembre 2020

Julie Tixier &
Elodie Trinh



Entreprendre à l'université : le SPOC "Laboratoire des Concepteurs d'Idées" comme première étape de l'aventure

Le LabCI « Laboratoire des Concepteurs d'Idées »

Un SPOC à destination de tous les étudiants sans prérequis

Un projet mené par le CIPEN et qui coordonne de multiples acteurs



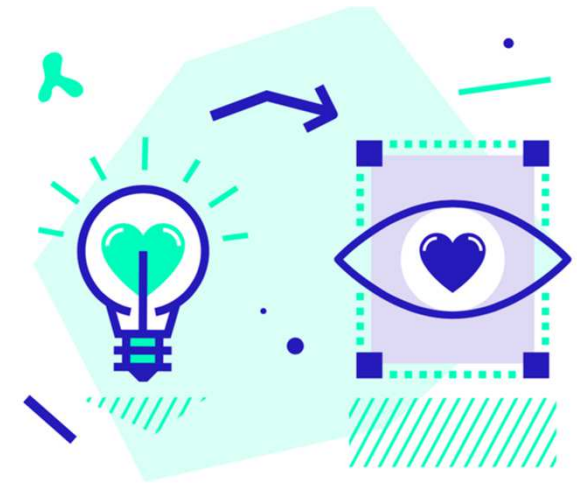
Le SPOC vise à développer trois compétences :

- S'informer et réseauter lors de l'émergence et de la conception d'une idée
- Concevoir et définir une « proposition de valeur »
- Structurer et conceptualiser son idée de produit ou de service

La durée du parcours proposé s'élève à environ 64 h pour l'étudiant inscrit, ce qui représente 2 h de travail hebdomadaire en autonomie

Un tutorat est mis en place pour compléter la formation ainsi que la tenue d'un journal de bord

L'évolution d'un projet IDEA : Le LabCI



Historique

- Novembre 2017 : appel à projet IDEA (Initiative d'Excellence en Formations Innovantes)
- Mai 2018 à septembre 2019 : Écriture des contenus, création de l'identité visuelle, tournage des vidéos, médiatisation sur Moodle
- 1^{ère} session : octobre 2019-février 2020
- 2^{ème} session : février-mai 2020
- Kick-off meeting février 2020

Chiffres clés

- 52 étudiants dans 2 sessions,
- 10 tuteurs,
- 5 modules scénarisés,
- 4 retours d'expériences d'entrepreneurs en vidéo,
- une boîte à outils composée de 12 guides utiles de la structuration de l'idée à la réalisation d'un premier prototype

Le design pédagogique sur Moodle

The screenshot shows a Moodle course interface for 'Laboratoire des Concepteurs d'Idées'. The top navigation bar is green and includes the University of Gustave Eiffel logo, a menu icon, and various utility links like 'Accueil', 'Archive des cours', 'Eportfolio', 'Wims', 'Podcast', and 'Anti-Plagiat'. The user profile 'Elodie TRINH' is visible in the top right.

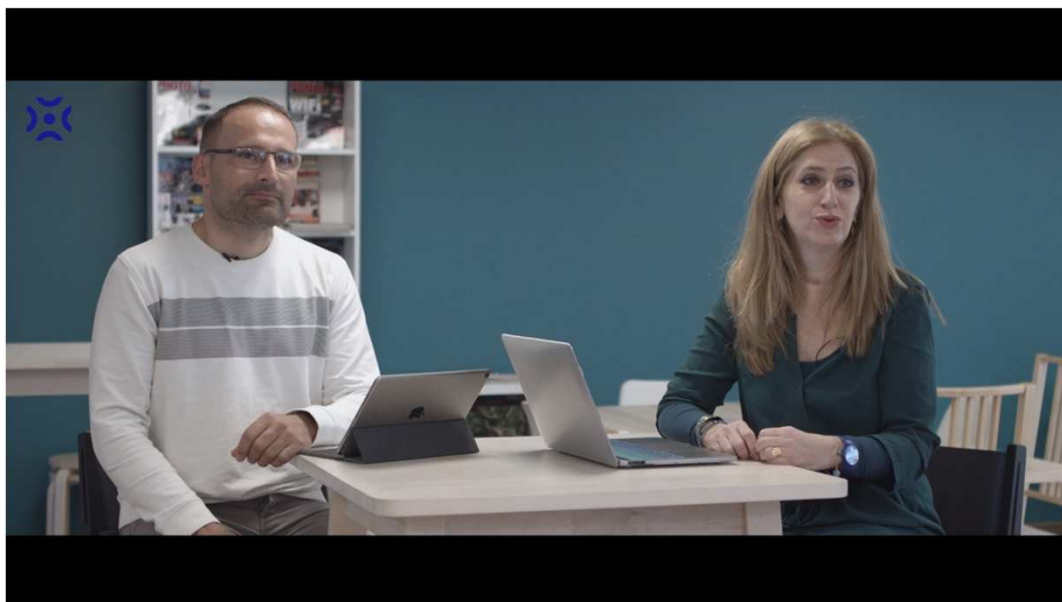
The main content area features a central banner with the course title 'Laboratoire des Concepteurs d'Idées' and 'Session 2'. Below the banner, a list of tutors and supervisors is shown: Anne MOREAU, Michaël ZARTARIAN, Laurène SANCHEZ, Julie TIXIER, Annelaure CRESTOT, Agathe Machavoine, Yannick PONTON, and Elodie TRINH.

On the left, a sidebar menu lists course components such as 'Participants', 'Badges', 'Compétences', 'Notes', and several modules. At the bottom of the sidebar are icons for chat, documents, and settings.

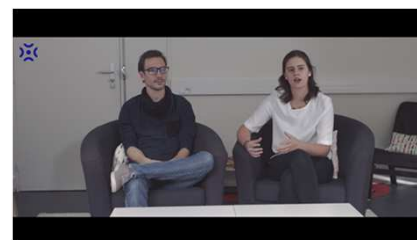
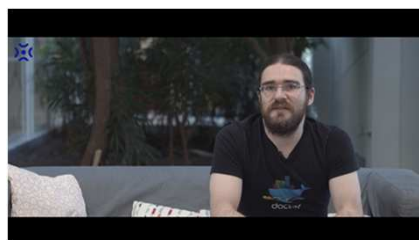
On the right, three widgets are visible: 'Progression' with a bar chart and a 'Vue d'ensemble des étudiants' button; 'Enseignants' listing Pierre Olaf SCHUT and Julie TIXIER with a Creative Commons license icon; and 'Utilisateurs en ligne' showing 1 user online (Elodie TRINH).

At the bottom of the main content area, there are five quick-access icons: 'Forum du laboratoire des concepteurs d'idées', 'Tableau de bord', 'Mur collaboratif virtuel', 'Glossaire - Mise au point terminologique', and 'Journal de bord'.

Teaser et retours d'expériences d'entrepreneurs en vidéo



Hébergées sur la WebTV
podcast.u-pem.fr



Les composants essentiels



Des activités collaboratives



Forum



Glossaire



Choix de groupe



Mur collaboratif (Padlet)



Dossier méthodologique prérempli



Google Doc partagés



Dépôts de devoir à la fin de chaque module avec grille d'évaluation critériée



Contenus pédagogiques & Boîte à outils



Leçons pour présenter les cours et les 12 guides pratiques

Perspective du LABCI

Des résultats pédagogiques et stratégiques

- ⇒ Une coopération renforcée entre le CIPEN et le Pepite 3EF
- ⇒ Mise en place d'un kick-off meeting
- ⇒ Formation qui aura lieu sur 7 mois de novembre à mai (maturation des projets)
- ⇒ Recrutement d'un chargé de mission sur le LabCI à mi-temps
- ⇒ Mise en place d'une stratégie de commercialisation du LabCI à d'autres PEPITE



Elodie TRINH & Julie TIXIER

elodie.trinh@univ-eiffel.fr & julie.tixier@univ-eiffel.fr

